

## KOMPONENTY

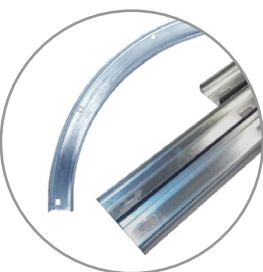
■ Některé komponenty jsou nezbytnou součástí vrat, jiné, např. madla, vám přidáme na přání. K čemu který slouží, rádi vysvětlíme při osobním setkání. Kvalitu a funkčnost máme léty prověřenou.

**1 TORZNÍ PRUŽINY**

Vytvářejí protiváhu křídel tak, aby se s nimi dalo snadno pohybovat. Když se vrata zavírají, pružina se natahuje.

**2 VEDENÍ**

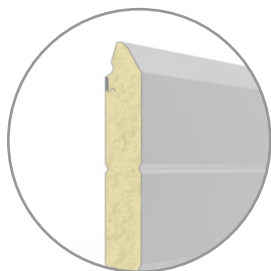
Kolejnice, ve kterých se pohybují sekce vrat



boční panty

boční plechy

závora pro  
ruční zajištění

**6 SENDVIČOVÝ PANEL**

S polyuretanovou pěnou a ochranou proti skřípnutí



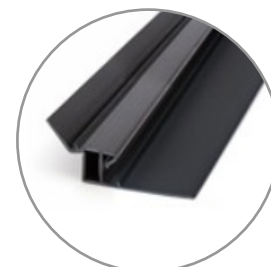
pojistka při prasknutí  
pružiny

**3 PRUŽINOVÝ DORAZ**

Slouží k plynulému rozjezdu při zavírání vrat



lanový buben

**4 BOČNÍ TĚSNĚNÍ**

Zajišťuje dokonalé utěsnění vrat k bokům otvoru

madlo

rolny

spodní kování k uchycení  
lanek, na kterých visí sekce vrat

**5 SPODNÍ TĚSNĚNÍ**

Zajišťuje dokonalé přiléhání vrat k podlaze

