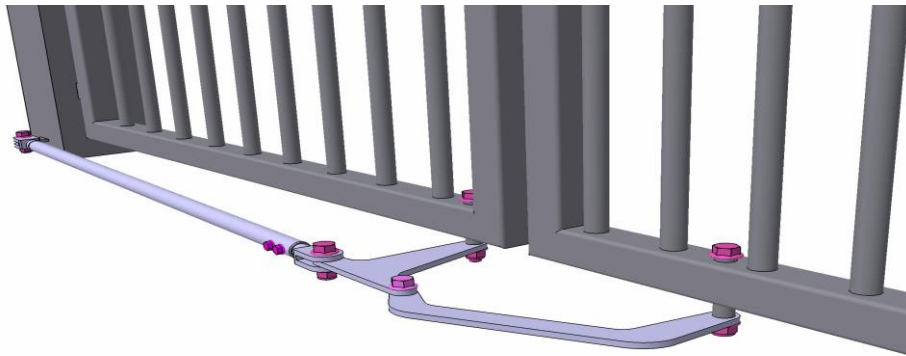
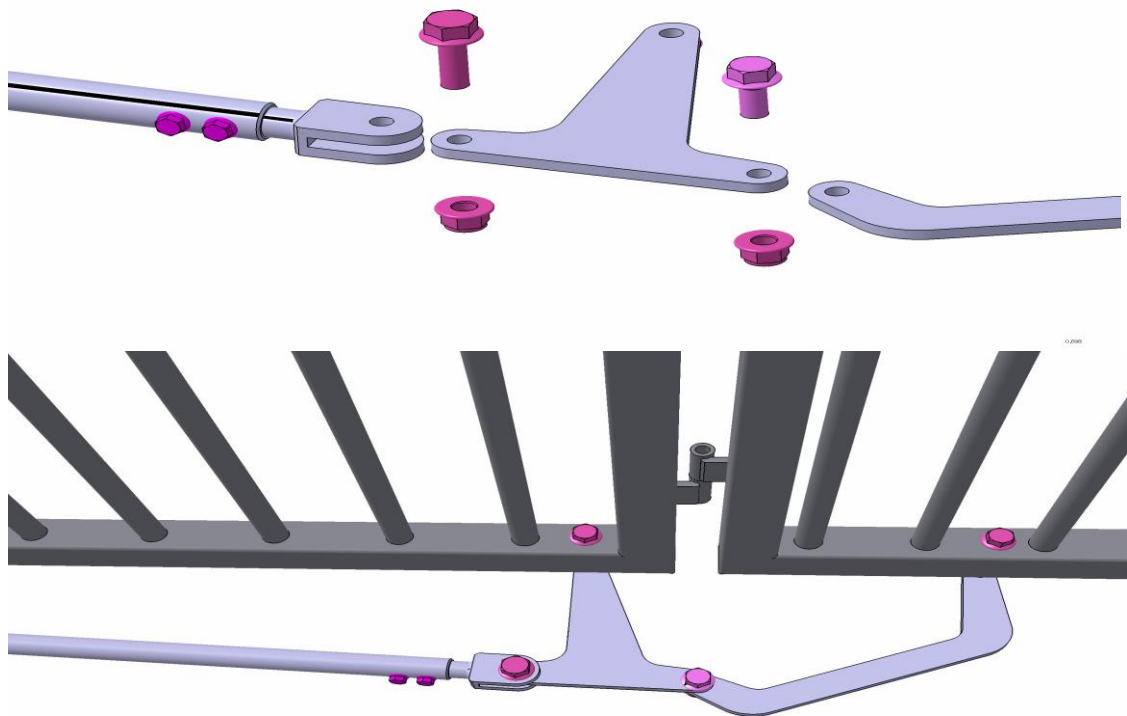


Návod na montáž skládací brány

Princip skládací brány je v soustavě dvou ramen a trojúhelníkového excentru.



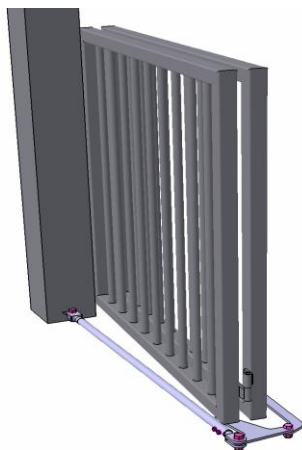
Při sestavování skládacího mechanismu je bezpodmínečně nutné dodržet přesně vzdálenosti pro osazení šroubů na spodní hraně křídel brány. Proto jsou v sadě dodávány dva díly s navařenými ocelovými šrouby, které si přivaříte na spodní stranu křídel. Tyto díly se musí osadit na křídla tak, že při svaření se budou dotýkat a začínat budou v ose pantů (potom je lze zaříznout, aby vznikla stejná mezera jako bude mezi křídly brány). Na křídlo od sloupu přijde kratší díl, kde bude šroub vzdálen od osy pantu 100 mm a na druhé křídlo díl, kde bude šroub od osy pantu 250 mm. Složení komponentů je detailně zakresleno v příloze, kde jsou označena i čísla vyražená na komponentech pro snadnější orientaci při montáži.



Úprava dlouhého ramene dle potřeby je velmi jednoduchá. Jeden konec ramene je opatřen maticí, do které jde oko se závitem číslo 1 pro jemné nastavení. Druhé oko se vkládá do trubky, která se zařízne na potřebnou délku podle délky prvního křídla brány (křídla skládací brány nemusí být stejně dlouhá). Po zaříznutí trubky se odvrtnají dva otvory o průměru 8,2mm. Pro šrouby zajišťující oko číslo 2. Ramena se spojí dodaným spojovacím materiálem. Pro snazší montáž jsou komponenty označeny čísly (viz. výkres v příloze)



Při uchycení držáku ramene číslo 1 na sloupu je nutné dodržet osovou vzdálenost od osy pantu k ose ramene, 130 x 90 mm (viz příloha). Při osazení tohoto držáku je nutné jej osadit o dvacet mm pod spodní hranu brány tak, aby nedocházelo k tomu, že by křídlo brány narazilo do ramene mechanismu.



Pro přesné srovnání křídel v zavřené poloze doporučujeme osadit mezi křídla stavěcí šrouby, které zabrání přetlačení druhého křídla. Těmito stavěcími šrouby se srovnají křídla přesně do roviny.

Při dodržení všech rozměrů udaných na výkresech v příloze se brána otevírá o 94°.

Rekapitulace:

1. Svařit křídla brány se správnými osovými roztečemi pantů a šroubů na spodní straně křídel
2. Osadit středové panty s osovou vzdáleností 20 mm od stěny rámu
3. Přivařit plocháče se šrouby mechanismu na křídla brány s osovou vzdáleností od osy pantů 40 mm. Na křídlo od sloupu přijde kratší plocháč, kde bude šroub vzdálen od osy pantu 100 mm a na druhé křídlo plocháč, kde bude šroub od osy pantu 250 mm (přesahují-li plocháče rám, zakrátit je).
4. Osadit panty brány na sloup a osadit držák mechanismu na sloup tak, aby osové vzdálenosti osy pantů a osy držáku byly ve vzdálenosti 130 x 90mm
5. Složit skládací mechanismus na křídla brány podle čísel na komponentech
6. V případě potřeby upravit trubku na požadovanou délku (dodávaná délka je na křídlo brány o šířce 2500)
7. Pomocí závitové tyče doladit přesnou vzdálenost pro správné otevření a zavření
8. Zajistit maticí vzdálenost na závitové tyči
9. Seřídít rovinu křídel v zavřené poloze pomocí stavěcích šroubů na křídlech

PRO SPRÁVNOU FUNKCI MECHANISMU JE NUTÉ PŘESNĚ DODRŽOVAT UDANÉ VZDÁLENOSTI NA VÝKRESECH V PŘÍLOZE. FUNKČNOST BRÁNY SI ODZKOUŠEJTE NA DÍLNĚ PŘED DOKONČENÍM POVRCHOVÉ ÚPRAVY BRÁNY

