

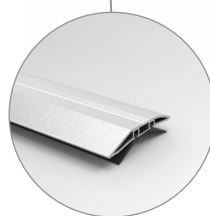
## VSTUPNÍ DVEŘE

### TECHNICKÉ VÝHODY

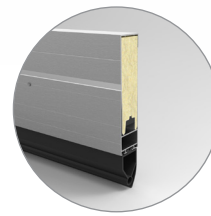
- instalace vstupních dveří až do plochy vrat 30m<sup>2</sup> (max. šířka vrat 6.000mm)
- volitelné varianty prahu - standardní, nízký
- eloxované hliníkové olištování E6/EVI
- jednoduchá a rychlá montáž
- zabudovaná výztuha pod zavíračem
- možnost lakování hliníkových profilů dle RAL, NCS, DB

### VÝŠKY PRAHU

Sekce	Typ prahu	Výška prahu
Panel	Nízký	18 mm
FVE	Nízký	18 mm
Panel	Standardní	225 mm
FVE	Standardní	130 mm



Nízký práh



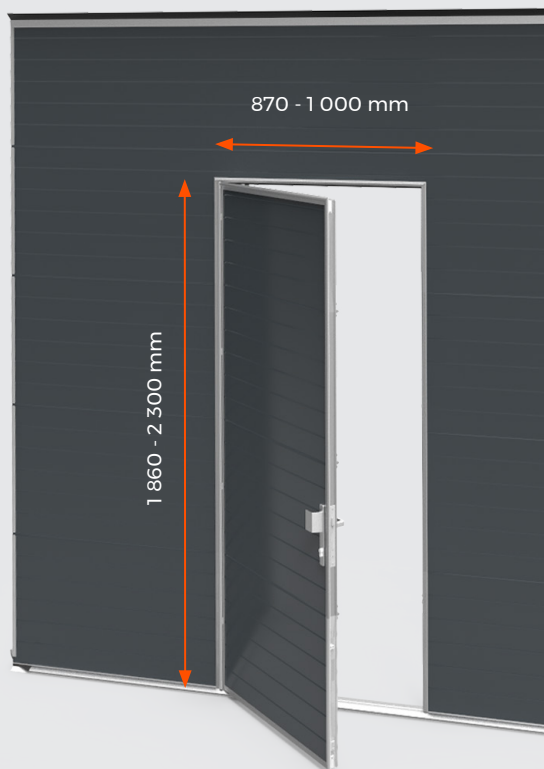
Standardní práh

NÍZKÝ PŘÁH SE POUŽÍVÁ STANDARDNĚ U NOUZOVÉHO VÝCHODU



## PARAMETRY VSTUPNÍCH DVEŘÍ

Výška dveří	Skladba - 1.-4. sekce	Práh	Výška kliky
2 300 mm	4 x 610 mm	Nízký	980 mm
		Standardní	1 030 mm
2 190 mm	3 x 610 mm 1 x 500 mm	Nízký	980 mm
		Standardní	1 030 mm
2 080 mm	2 x 610 mm 2 x 500 mm	Nízký	980 mm
		Standardní	1 030 mm
1 970 mm	1 x 610 mm 3 x 500 mm	Nízký	980 mm
		Standardní	1 030 mm
1 860 mm	4 x 500 mm	Nízký	870 mm
		Standardní	920 mm



## PŘÍSLUŠENSTVÍ

- panikové kování v různých provedeních
- elektrický otvírač
- možnost instalace oken a celoprosklených sekcí (FVE)

